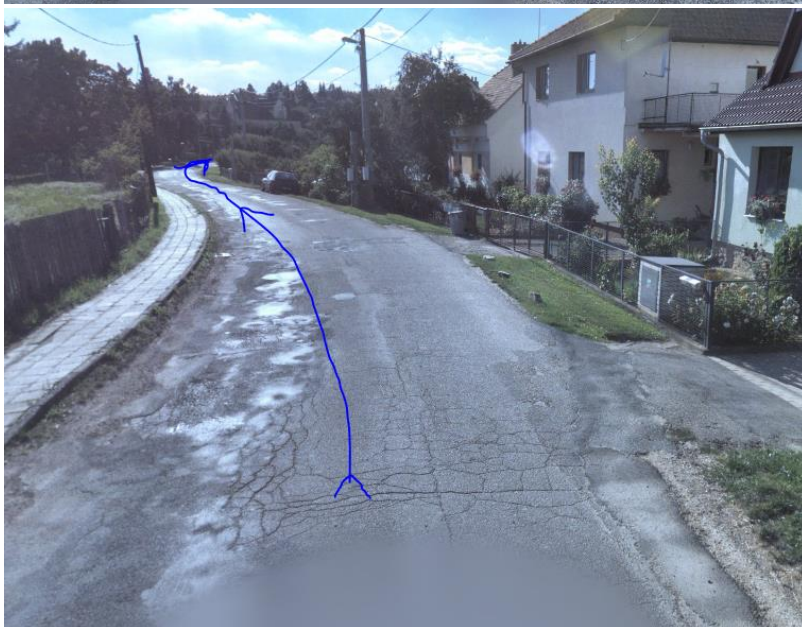
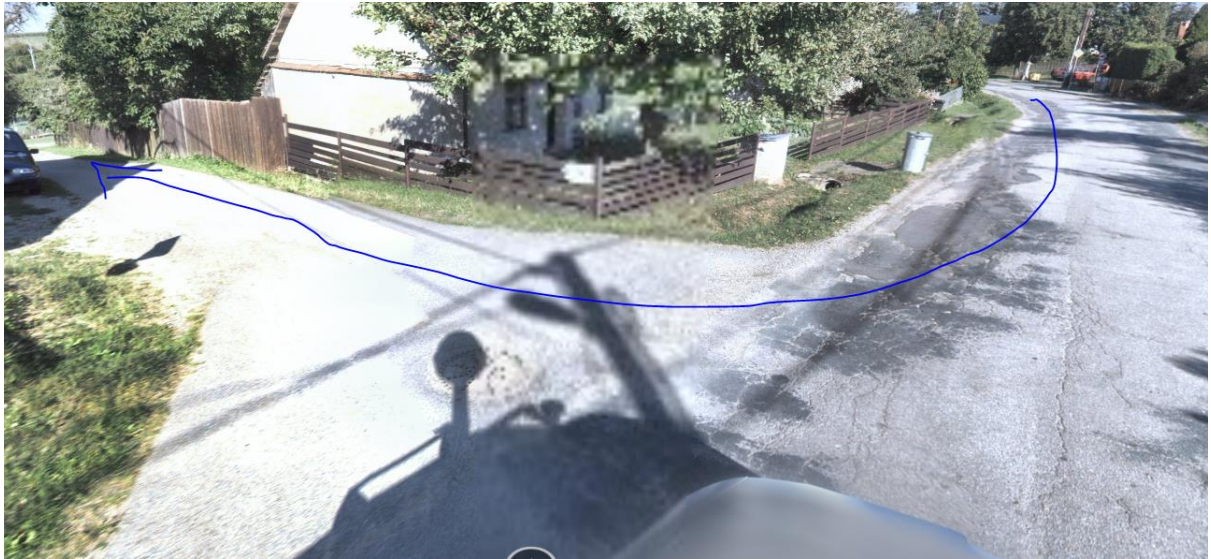


1. Cesta je ze zastávky lesní hluboké

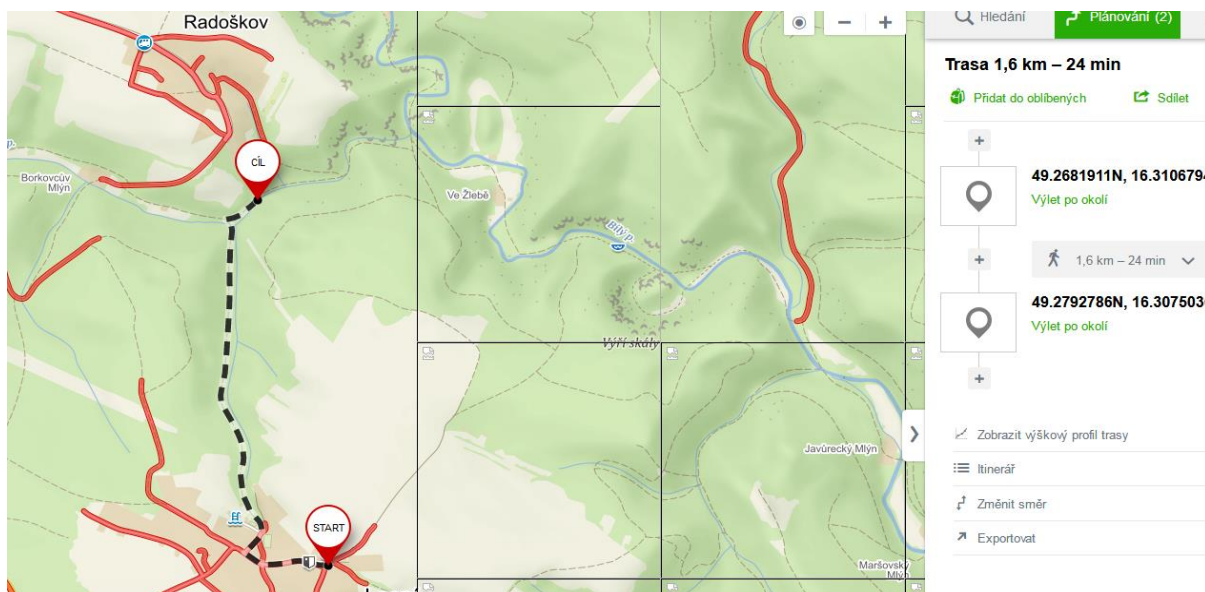






Půjdeš pořád dolů rovně z kopce, narazíš na potok, ten přejdeš a jsi na území osady, přesněji tam, kde vozkové odkládají svoje vozy a dáš se do prava po cestě. Už bys toho času měl/a slyšet Mamutův smích nebo chrápání, podle pozice slunce k zemi...

Jinak vesnice je Lesní hluboké, od autobusu je to cca 1,6 km ...



2. Jinak ze zastávky devět křížů je to 2,2 km = cca 33 minut pěšky

